



© Sean Farrell. Trocaire

## CÁRITAS CON EL CUERNO DE ÁFRICA

### EMERGENCIA POR SEGUÍA Y CONFLICTO ARMADO

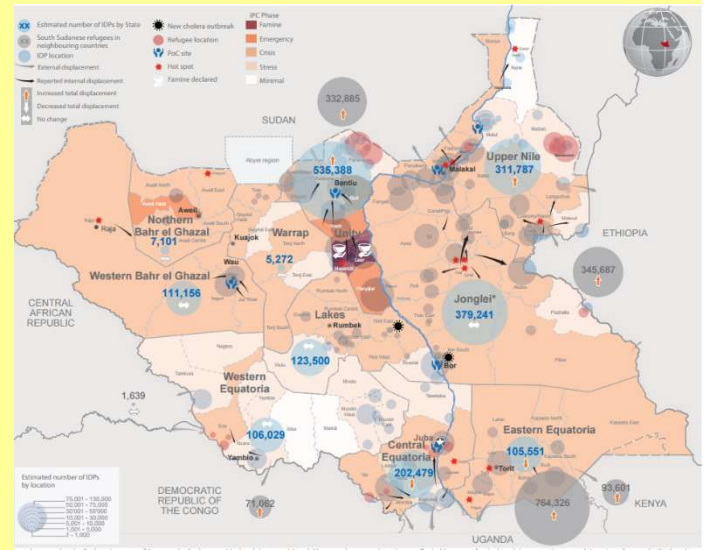
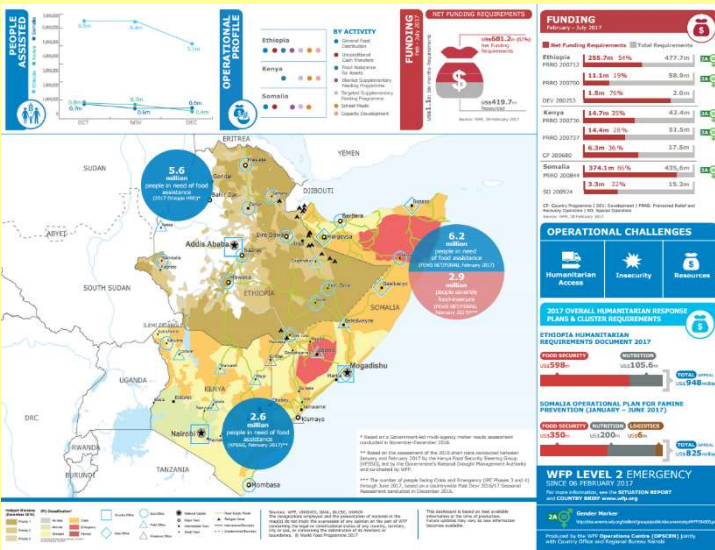
22-03-2017

La región del **Cuerno de África** vive una situación crónica de emergencia humanitaria y de inseguridad alimentaria debido a las condiciones climáticas adversas, la recurrencia de las crisis económicas y los conflictos bélicos.

**El Niño y La Niña** son fenómenos meteorológicos que ocurren cada 3-5 años y que provocan cambios atmosféricos debido a la alteración de la temperatura media de la superficie de las aguas del Océano Pacífico (calentamiento del agua en el caso del Niño y enfriamiento en el de La Niña), afectando al patrón mundial de precipitaciones y provocando **graves sequías e inundaciones en distintas regiones del planeta, entre las que se encuentra la zona del Cuerno de África**. En múltiples ocasiones un evento viene precedido por el otro: El Niño tiene una duración de 6-24 meses, mientras que La Niña puede prolongarse hasta 2-3 años. (<http://www.unocha.org/el-ninolla-ni%C3%Bl a>)

La **situación humanitaria ha empeorado** a lo largo de **2016** y **continúa deteriorándose durante los 3 primeros meses de 2017**. En muchas regiones **la población**, ya debilitada por los efectos de 2 años de sequía, **se enfrenta a las consecuencias de las inundaciones** provocadas por La Niña, que ocasiona **desplazamientos** de población, brotes de **enfermedades** y debilita aún más las capacidades de subsistencia. Los procesos de rehabilitación no han logrado recuperar los medios de vida ni asegurar el acceso a alimentos. Por ello se debe continuar y ampliar la asistencia humanitaria (alimentos, agua, semillas, atención sanitaria, recuperación de medios de vida) a las poblaciones afectadas por la sequía.

# CONTEXTO DE LA EMERGENCIA



Horn of Africa Emergency Dashboard February 2017 – WFP. Web: <http://reliefweb.int/sites/reliefweb.int/files/resources/wfp290780.pdf>

South Sudan: Humanitarian Snapshot (February 2017) -OCHA: [http://reliefweb.int/sites/reliefweb.int/files/resources/20170310\\_South\\_Sudan\\_Humanitarian\\_Snapshot\\_Feb%20%281%29.pdf](http://reliefweb.int/sites/reliefweb.int/files/resources/20170310_South_Sudan_Humanitarian_Snapshot_Feb%20%281%29.pdf)

# LA EMERGENCIA EN CIFRAS

DAÑOS PERSONALES	SUDÁN DEL SUR	ETIOPIÁ	KENIA	SOMALIA
Número de fallecidos.	101.000 Periodo 2013-2015			
Población con necesidad de asistencia humanitaria debido a la sequía.	7.500.000	9.200.000	2.700.000	6.200.000
Población con necesidades alimentarias.	4.900.000	5.600.000	30% población	
Población infantil con inseguridad alimentaria.	1.000.000	2.500.000	1.100.000	
Población con necesidades de asistencia agua y saneamiento (neces. person., agricultura y ganadería).		2.400.000	2.600.000	
Población refugiada con necesidades de asistencia.	260.868		496.420	
Población desplazada	1.893.000			

# I. SUDÁN DEL SUR

## I. Sectores afectados

Las condiciones macroeconómicas en Sudán del Sur continúan deteriorándose. La producción de **petróleo, principal fuente de ingresos** del país, sigue **cayendo**, lo que provoca **subida de precios y escasez** de carburantes. Este hecho, unido a la inseguridad en la rutas comerciales, ha hecho **subir alarmantemente el precio de los alimentos básicos**.

## 2. Necesidades de la población

- **Seguridad alimentaria y nutrición:** Sorgo, maíz, mijo y cacahuetes. Suplementos nutricionales.
- **Salud:** Instalaciones sanitarias y medicamentos.
- **Refugio y vivienda:** Lonas y tiendas de campaña.
- **Productos no alimenticios:** Mantas, mosquiteras y artículos de primera necesidad.
- **Agua, saneamiento e higiene:** Rehabilitación de puntos de acceso al agua potable. Construcción de letrinas. Educación en hábitos higiénicos y sanitarios.
- **Protección:** Protección a menores y mujeres. Protección a la población civil frente a la extorsión y el saqueo de sus pertenencias y cosechas.
- **Medios de vida:** Formación a los agricultores. Entrega de herramientas y útiles para la próxima temporada agrícola.
- **Educación:** reconstrucción de centros educativos.

## 3. Actuaciones de Cáritas Sudán del Sur

Cáritas Sudán ha recibido un apoyo 520.000 € a través de la Red Internacional Cáritas para atender a cerca de 60.000 personas.

Las **acciones** que se desarrollan son:

- Adquisición **artículos alimentarios** del mercado local y distribución.
- Adquisición y distribución de **semillas** a las comunidades en mayor situación de vulnerabilidad.
- **Formación a los agricultores** comunitarios de base.
- Movilización de voluntarios locales para apoyar en las tareas de distribución y registro de los beneficiarios.
- Rehabilitación de **pozos** y de bombas de agua.
- Excavación de pozos.
- Identificación y registro de los beneficiarios.
- Adquisición y distribución de **artículos de primera necesidad y materiales para refugio** (tiendas, mantas y repelente de mosquitos)
- Movilización de voluntarios locales para asistir en la identificación, el registro y la distribución.
- Provisión de **suministro médico** para los centros de salud identificados.
- Adquisición de las **medicinas esenciales**.
- Talleres y seminarios guiados sobre **construcción de paz y reconciliación**.
- Actividades recreativas guiadas como danza o deportes para la construcción de paz.

## 2. ETIOPÍA

### 1. Sectores afectados

En el caso concreto de Etiopía, el fenómeno de El Niño 2015-2016 ha provocado la peor sequía de los últimos 50 años, dejando cifras de impacto humanitario comparables o superiores a las de las fuertes hambrunas de 1982-83 y 1997-98. Teniendo en cuenta que el 80% de población etíope subsiste de la agricultura y la ganadería y que el 85% de la producción de alimentos en el país depende de las lluvias, la **pérdida masiva de cosechas y de ganado** deja a Etiopía en una situación alarmante de crisis humanitaria.

La sequía producida en prácticamente todo el país por la sucesión de varios periodos erráticos de lluvias ha provocado una **fuerte subida en las tasas de inseguridad alimentaria y desnutrición**.

### 2. Necesidades de la población

- **Seguridad alimentaria y nutrición:** Atención urgente a población infantil que padece desnutrición.
- **Salud:** Tratamiento y prevención contra malaria, sarna, sarampión y enfermedades relacionadas con la falta de acceso a agua potable.
- **Medios de vida:** La protección de los medios de vida de los hogares es crucial para disminuir las tasas de inseguridad alimentaria y mejorar el estado nutricional de la población. En cuanto a las necesidades de apoyo al sector ganadero, se estima que existen 2,4 millones de hogares que requieren apoyo inmediato para proteger su ganado.

### 3. Actuaciones de Cáritas Etiopía

Entre Febrero y Julio de 2017 Cáritas Etiopía destinará 420.000 € a apoyar a 13.000 hogares (80.000 personas) que tienen la agricultura y ganadería como medio de vida y que han perdido sus cosechas y animales debido a la sequía.

El programa de respuesta a la emergencia se centra en:

- **Actividades de recuperación de medios de vida:**
  - Distribución de pienso, paja y semillas para el ganado.
  - Distribución de medicinas para las enfermedades del ganado.
  - Capacitación en técnicas agrícolas mejoradas.
  - Actividades de formación en mejora de técnicas agropecuarias.
- **Actividades de agua, saneamiento e higiene.**
  - Rehabilitación/ampliación de sistemas de agua, con puntos de abastecimiento de agua potable para el consumo humano y abrevaderos para animales.
- Cash transfer ( 2000 hogares)

Cáritas Etiopía y las Cáritas Diocesanas participan en diferentes *clusters* de Naciones Unidas: seguridad alimentaria, agua, salud. De esta manera, la **respuesta de la Cáritas etíope**, con un enfoque no sólo de emergencia sino también de **prevención de riesgos y construcción de resiliencia**, complementa la respuesta de ayuda humanitaria inmediata que está dando el gobierno y la mayoría de los agentes humanitarios en el país.

### 1. Sectores afectados

La mayoría de las áreas ganaderas están experimentando pastos atípicos y escasez de agua, lo que hace **descender la productividad ganadera y los ingresos de los hogares** que buscan otras fuentes de ingresos con actividades no agrícolas. Ante la situación de emergencia se han visto obligados a **disminuir las raciones de alimento y a vender ganado**.

También el **sector agrícola** ha sufrido las duras consecuencias de la **sequía**, con lo que se espera una enorme **subida de precios** que deje sin acceso a alimentos básicos a muchas familias.

La **desnutrición** es crítica en partes de Marsabit, Mandera y Turkana, ya que alcanza **hasta al 30% de la población**. Por tanto la mayoría de los hogares están en situación de recortes severos en su ingesta de alimentos.

### 2. Necesidades de la población

- **Seguridad alimentaria y nutrición:** 2,6 millones de personas sufren inseguridad alimentaria aguda y se prevé que seguirá aumentando. En las áreas de Turkana Norte y North Hor Marsabit el 30% de la población sufre malnutrición aguda.
- **Salud:** El país está experimentando brotes de cólera y sarampión.
- **Agua, saneamiento e higiene:** Según el Ministerio de Agua y Riego, un total de 2,7 millones de personas se ven afectadas y necesitan urgentemente agua potable.
- **Protección:** La sequía y los conflictos afectan con mayor severidad a los grupos más vulnerables (mujeres y niños, huérfanos y niños vulnerables, desplazados internos, viudas, ancianos, enfermos y discapacitados) que corren mayor riesgo de tener que desplazarse y por lo tanto necesitan una protección urgente.
- **Educación:** La escasez aguda de agua y el programa de ausencia de comidas escolares está afectando seriamente la matrícula escolar. La asistencia escolar de las niñas se ha visto particularmente afectada con una reducción de casi el 50% en algunos condados. Algunas escuelas han cerrado como las comunidades han emigrado debido a la sequía y la falta de comidas escolares.

### 3. Actuaciones de Cáritas Kenia

Caritas Kenia mantiene reuniones periódicas con las contrapartes que trabajan en el país, y Caritas Española además de participar de manera continuada en estos espacios, también mantiene reuniones bilaterales con otras Cáritas como CRS o Caritas Italiana para compartir opiniones, ampliar la información en determinados temas y tratar de colaborar conjuntamente en alguno de los proyectos.

Actualmente Cáritas Kenia está preparando un **llamamiento de emergencia a las Red Internacional Cáritas para movilizar fondos de apoyo a la emergencia**.

## 4. SOMALIA

### 1. Sectores afectados

El país está padeciendo una intensa sequía después de dos estaciones húmedas con escasa agua.

La mayoría de las cosechas se han perdido y el ganado se ha visto severamente afectado por la falta de lluvias.

Las comunidades afectadas se están viendo obligadas a vender el ganado y emigrar para hacer frente a la situación que están padeciendo.

Más de 6 millones de personas viven en situación de crisis o emergencia humanitaria.

Las exiguas capacidades del gobierno local se han visto absolutamente desbordadas, por lo que son las agencias de Naciones Unidas y las ONGs internacionales las que están llevando la iniciativa de la respuesta humanitaria, aunque el respaldo financiero por parte de la comunidad internacional está siendo muy escaso.

### 3. Actuaciones de Cáritas Somalia

CRS (Cáritas en Estados Unidos) y Trocaire (Cáritas en Irlanda) están coordinándose con Caritas Somalia para lanzar en breve un llamamiento de emergencia a la Red Internacional Cáritas.

CRS tiene oficina abierta y mantiene contacto y coordinación permanente tanto con las autoridades locales como con las agencias de Naciones Unidas.



## 5. RESPUESTA DE CÁRITAS ESPAÑOLA

Cáritas Española tiene una larga tradición de apoyo al Cuerno de África. Los diferentes llamamientos por emergencia en la zona, y la respuesta de solidaridad de donantes y colaboradores, han hecho posible que trabajemos de manera sostenida y que contribuyamos al desarrollo de las personas más vulnerables.

Tanto en Etiopía, como en Sudán del Sur y Kenia estamos presentes desde hace más de 15 años, desarrollando proyectos de:

- Agua y saneamiento.
- Seguridad alimentaria.
- Promoción de la mujer.
- Construcción de Paz.

A lo largo de 2016, Cáritas Española ha movilizado un total de 4,5 millones de Euros para apoyar el trabajo de Cáritas en la región.



### COLABORACIÓN ECONÓMICA

Si deseas apoyar el trabajo de Cáritas ante esta emergencia, puedes hacerlo en las siguientes cuentas bancarias:

#### **BANKIA**

ES68 2038 1010 6960 0069 7467

#### **POPULAR**

ES56 0075 0001 8106 0802 4659

#### **CAIXABANK**

ES71 2100 5731 7002 0022 3257

#### **SANTANDER**

ES13 0049 1892 6223 1329 2463

Y EN LAS CUENTAS DE LAS CÁRITAS DIOCESANAS